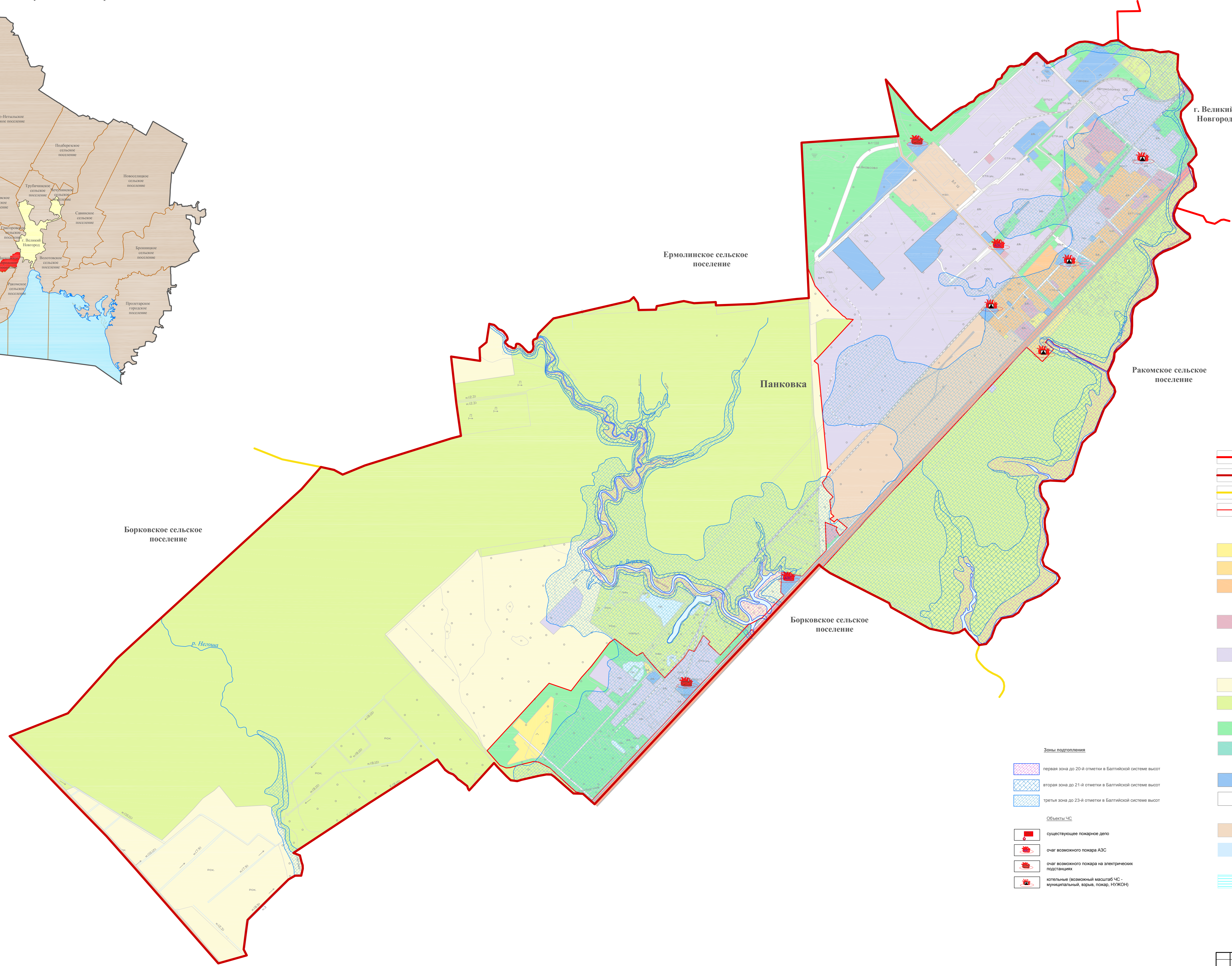
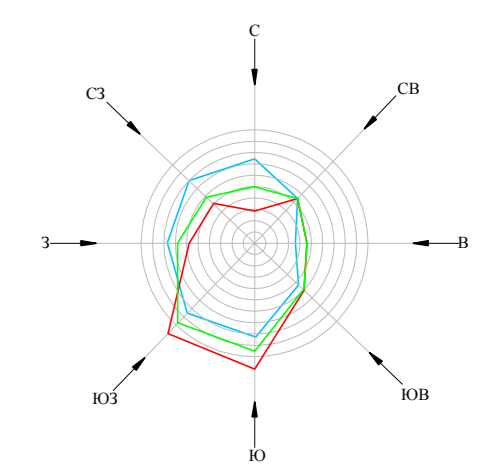


Материалы по обоснованию изменений в генеральный план Панковского городского поселения
Новгородского муниципального района Новгородской области
Карта с отображением территорий, подверженных риску возникновения чрезвычайных ситуаций природного и техногенного характера.
М 1:10000

Схема расположения поселения в структуре
Новгородского муниципального района



- УСЛОВНЫЕ ОБОЗНАЧЕНИЯ:**
- Границы:**
- граница городского округа
 - граница городского поселения
 - граница сельского поселения
 - граница населенных пунктов
- Территории:**
- жилье:**
- застройки индивидуальными жилыми домами
 - застройки индивидуальными жилыми домами, блоковыми жилыми домами, многоквартирными жилыми домами до 5-х этажей
 - среднеэтажной (до 5-ти этажей) многоквартирной жилой застройки
- общественно-деловые:**
- многофункциональной общественно-деловой застройки
- производственные:**
- промышленных предприятий
- сельскохозяйственное использование:**
- сельскохозяйственного использования
 - ведения садоводства, огородничества и дачного хозяйства
- рекреационные:**
- зеленых насаждений общего пользования
 - отдыха населения
- инженерной и транспортной инфраструктуры:**
- объектов инженерной инфраструктуры и коммунально-складских объектов
 - улично-дорожной сети
- специального назначения:**
- специального назначения
 - поверхностных водных объектов
- иного назначения:**
- застроенные

- Зоны подтопления**
- первая зона до 20-й отметки в Балтийской системе высот
 - вторая зона до 21-й отметки в Балтийской системе высот
 - третья зона до 23-й отметки в Балтийской системе высот
- Объекты ЧС**
- существующее пожарное депо
 - очаг возможного пожара АЭС
 - очаг возможного пожара на электрических подстанциях
 - крупные (возможный масштаб ЧС - муниципальный, возм. пожар, НУЖОЗ)

масштаб 1 : 10000

					ОП - 2.5		
					Новгородская область, Новгородский муниципальный район, Панковское городское поселение		
Исполнитель	Соблюд. К.В.	Техник	Дата	Минимально обоснованные изменения в генеральный план муниципального образования - Панковское городское поселение	Страна	Лист	Всего
Исполнитель	Зарубина И.И.				П	5	
Исполнитель	Мухомов В.А.			Карта с отображением территорий, подверженных риску возникновения чрезвычайных ситуаций природного и техногенного характера.	000 "Страна 3Р"		
					М 1:10000		